

meese logistik
ENABLING EXCELLENCE





Agenda

1. Unser Unternehmen
Über uns
Spezialisierung
Qualität
2. Unsere Lösungen
Leistungsstarke Transportlösungen
Lagerlogistik der Spitzenklasse
Das Meese-Kundenportal
3. Ihre Ansprechpartner

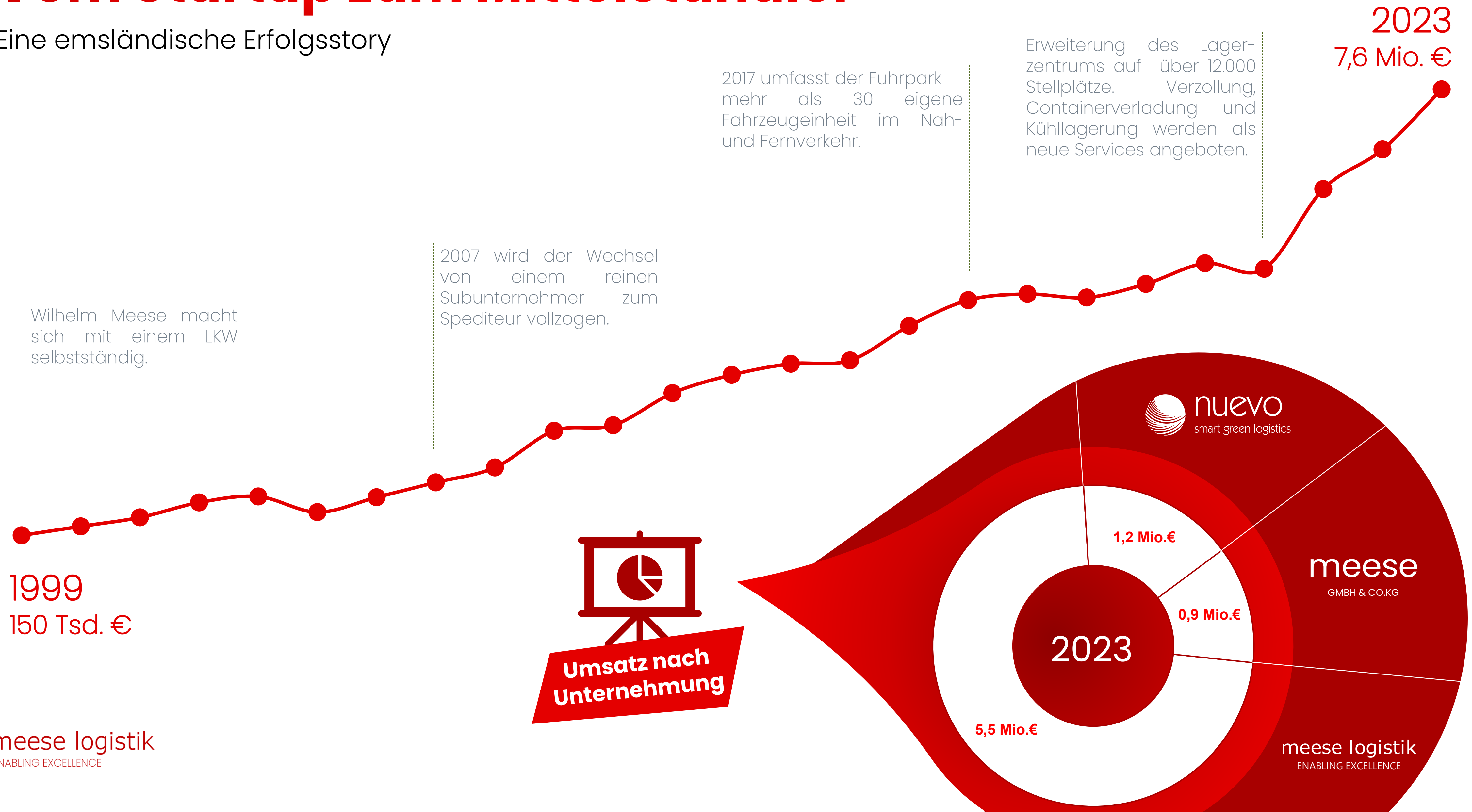


Unser Unternehmen

Historie, Anspruch und Leistungsversprechen

Vom Startup zum Mittelständler

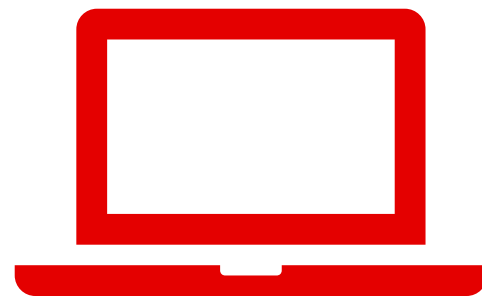
Eine emsländische Erfolgsstory



Zuverlässigkeit, wenn man Sie braucht

Wir übernehmen Aufgaben, wenn es Mitbewerbern zu kompliziert wird!

HIGH VALUE



Elektronikartikel, Sportbekleidung, Tabakwaren: Nur einige Beispiele für Waren, die eines gemeinsam haben – sie sind hochpreisig und begehrte Ziele von Diebesbanden. Wir sorgen dafür, dass Ihre Ware sicher gelagert und transportiert wird. Dafür ergreifen wir entlang der gesamten Lager- und Transportkette besondere Maßnahmen zum Schutz Ihrer Waren!

TIME CRITICAL



Wenn schnell gehen muss, sind wir zur Stelle – und das sowohl bei nationalen als auch internationalen Sendungen. Unser großer Fuhrpark mit vielen technischen Lösungen garantiert die zügige Abholung Ihrer Ware und den zuverlässigen Transport zum Kunden. Langjährige Erfahrung und viel Branchen Know-How garantieren Erfolg auch bei zeitkritischen Sendungen.

SPECIAL HANDLING



Glaswaren, Sensorik, Lebensmittel und Co. Waren „made in Germany“ sind echte Champions in ihrer Disziplin – und oftmals auch empfindlich. Sowohl bei der Lagerung als auch dem Transport sorgen wir für die richtigen Rahmenbedingungen und ein sorgsames Handling. Damit gelingt, worauf Sie täglich hinarbeiten: Ein tadelloser Auftritt Ihrer Ware beim Kunden!

Qualität aus Überzeugung

Unser Rezept für herausragende Logistik



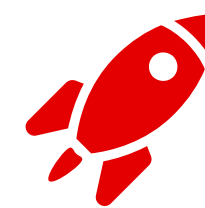
Eigene Kapazitäten

Nur wer alle Schritte entlang einer Wertschöpfungskette kontrolliert und gestaltet, kann echte Verlässlichkeit garantieren. Wir setzen daher auf wertige, moderne, firmeneigene Kapazitäten – das unterscheidet uns deutlich von Mitbewerbern.



Familiengeführtes Unternehmen

Als Familienunternehmen denken wir in langfristigen generationenübergreifenden Zeiträumen. Wir legen Wert auf eine zukunftssichere Planung, die Bewahrung unserer Flexibilität und ein familiäres Betriebsklima. Dies sichert unsere hohe Reputation bei unseren Kunden.



Mutige Innovationen

Wir verstehen uns als klassischer First Mover. Zur Verbesserung unserer Dienstleistungen testen wir frühzeitig neue Produkte und Prozessinnovationen. Dabei investieren wir sowohl in neueste, umweltschonende Fahrzeug- und Lagertechnologien als auch in automatisierte und vernetzte Prozesse innerhalb unseres Unternehmens.



Unsere Lösungen

Individuell zugeschnitten von A bis Z

Leistungsstarke Transportlösungen

Für jede Anforderung eine ausgefeilte Lösung – so geht Transport!



Von A bis Z

Teil- und Komplettladungsversand, Linien- und Werksverkehre sowie Spezialtransporte.



Europaweite Kompetenz

Europaweiter Versand mit Spezialisierung auf die Staaten der Europäischen Union



Garantierte Termintreue

12/24/48h-Lieferung je nach Relation. Garantierte Termintreue bei Fixterminen und JIT.



Modernes Equipment

Eigenfuhrpark mit 100% Euro-6 Sattelzügen. Planen- und Koffer-Auflieger neuester Bauart.



Gesicherter Transport

Sicherheitsschloss, Parken auf gesicherten Rastplätzen, Einsatz von Sicherheitsdrahtplanen.



Optimierte Technik

Kühlung, Überbreite, Doppelstock – wir haben für jede Sendung die richtige Lösung.



Digitale Frachtbuchung 24/7

Preise anfragen, vergleichen und direkt online buchen.



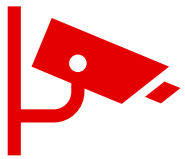
Lagerlogistik mit Klasse

Warehousing unter optimalen Bedingungen



Hygienischer Betrieb

Lagerhaltung für 15.000 Stellplätze ausgerichtet nach IFS Logistics Standard.



Videoüberwachung und Alarmsicherung

Alle Lagereinrichtungen sind Alarmgesichert und verfügen über eine Zugangskontrolle. Alle Verladezonen sind videoüberwacht.



Aktive Luftentfeuchtung

Eine relative Luftfeuchtigkeit <60% garantieren wir in allen Lagereinrichtungen.



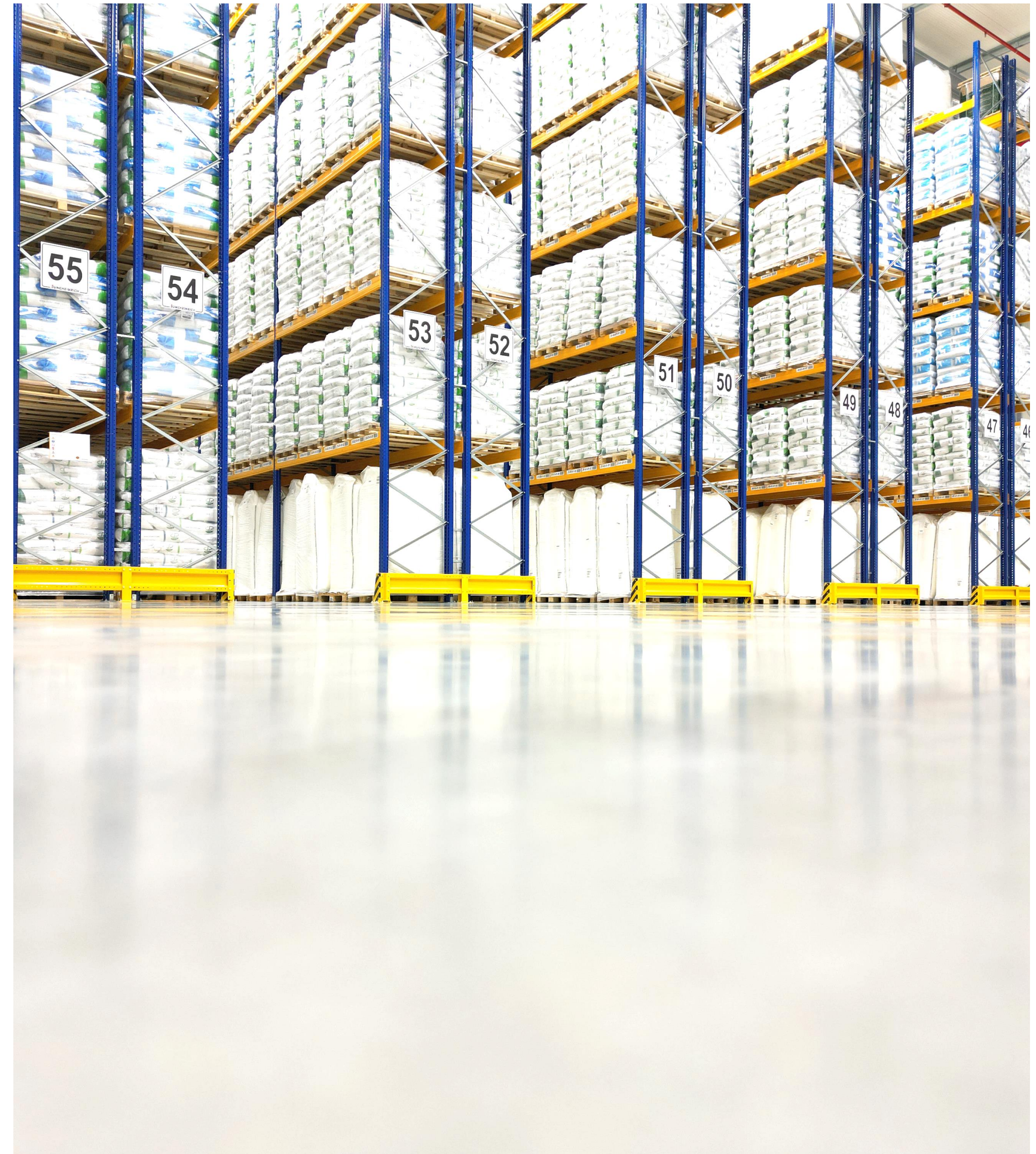
Hohe Fächer, große Gewichte

Unsere Regale nehmen Waren bis 2,10m Höhe und 1,5 Tonnen Gewicht auf.



Gute Verkehrsanbindung

Direkte Nähe zur A30/31 und B70/214.



Unser Kundenportal

Das Meese-Kundenportal optimiert die Zusammenarbeit

Alle Funktionen auf einen Blick:

- ✓ Preisabfrage inkl. Dieselfloater
- ✓ Online-Buchung des Transportes
- ✓ Auftragsübersicht mit Status
- ✓ Adressbuch für regelmäßige Adressen
- ✓ Stammdatenverwaltung
- ✓ Vereinfachte Rechnungskontrolle
- ✓ Transparente Auftragsinformationen

meese logistik
ENABLING EXCELLENCE

HOME NEWS ÜBER UNS TRANSPORT LOGISTIK KARRIERE FRACHTRECHNER

in @ f KUNDENPORTAL

Ihr Kundenportal

Alle Premiumservices und Vorzugskonditionen auf einen Klick!

Jannik Meese

Transport buchen

Dashboard

Status	Auftragsnummer	Abfahrt	Ziel	Ziel-Adresse	Preis (Netto)	Aktionen
●	PAM230315-1226080154	17.03.2023	DE	Singen, 78224	1.241,08 €	⋮
●	PAM230315-1211280346	20.03.2023	DE	Singen, 78224	1.241,08 €	⋮
●	PAM230223-1120490383	27.02.2023	FR	Grigny, 91350	927,88 €	⋮

Neue Sendung
Starten sie jetzt eine neue Suche

Jetzt Transport buchen



Ihre Ansprechpartner

Wir freuen uns auf Ihre Anfragen!

Ihre Ansprechpartner

Wir freuen uns auf Ihre Anfragen!



Jannik Meese

Tel.: +49 5905 9696 711
Fax: +49 5905 9696 712
Mobil:+49 151 610 210 89
Mail: jannik.meese@meese-logistik.de



Wilhelm Meese

Tel.: +49 5905 9696 716
Fax: +49 5905 9696 712
Mobil:+49 151 148 142 22
Mail: wilhelm.meese@meese-logistik.de

Wilhelm Meese
Internationale Spedition und Logistik GmbH
Am Bahngraben 8
49832 Beesten
Germany

+49 5905 9696 700
info@meese-logistik.de